



STANDORTKOMPETENZ FÜR IHR UNTERNEHMEN.

Lösungsorientierte Beratung, analytische Betrachtung, vernetztes Arbeiten und visionäre Entwicklungen für Jena.



Wilfried Röpke



Markus
Henkenmeiner



Ramona Scheiding



Marina Flämig



Nina Machens



Patrick Werner



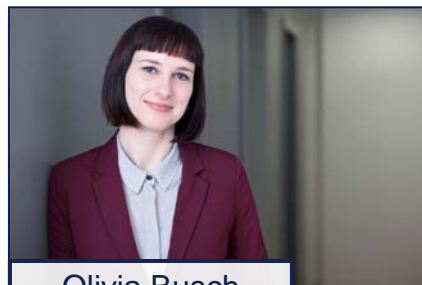
Daniela Drilltzsch



Anne Brüche



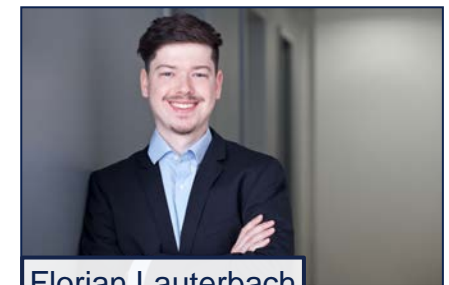
Dominique Dölz



Olivia Busch



Susanne Gerhard



Florian Lauterbach

Unsere Standortkompetenz für Ihr Unternehmen

Beratung

Bestandskunden und
Ansiedlungsbetreuung

Flächenvermittlung, Lotsenservice,
Fördermittel, Gründerservice

Fachkräfte und Internationalisierung

Standort- marketing

Kommunikation
Standort Jena

Fachkräfte-
marketing

Web und Print

Veranstaltungen

Presse

Standort- faktoren

Standort-
analyse

Flächen-
entwicklung/
Gewerbegebiete

Fachkräfte

Einzelhandel/
Innenstadt

Regional-
entwicklung

Fachkräfteservice: Internationalisierung

- Warum ist das Thema wichtig?
 - Notwendigkeit vermitteln
 - Voraussetzungen schaffen
- Warum ist das Thema komplex?
 - Rechtliche Rahmenbedingungen
 - Individuelle Situation
- Wo wollen wir hin?
 - Diversity als Selbstverständlichkeit
 - Aber: unterschiedliche Lebenswelten



© Freepic

Informationskanäle, Netzwerkarbeit, Unterstützung

- Kommunikation & Erwartungsmanagement, z.B. Info-Toolbox „Arbeiten & Leben in Jena“
- Interne vs. externe Angebote, Lotsen nutzen z.B. wer steht mir als ASP zur Verfügung
- Netzwerke (z.B. Best-Practices, Weiterbildung)
- Willkommensservice:
 - Beratung und Unterstützung rund ums Ankommen (z.B. Orientierungstour, Behördengänge)
 - International Club Jena
- i-work Business Award



Jenaer Allianz
für **Fachkräfte**



Die zentrale Anlaufstelle: Ein Willkommens- und Fachkräftecenter für Jena (ab Herbst 2020)



Zentrale Anlauf- und Erstberatungsstelle

- Portal: www.work-in-jena.de
- Erstberatung für Interessierte (Zuzug/Jobsuche) und deren Angehörige
- Koordination, Netzwerkaufbau und –pflege (Jenaer Allianz für Fachkräfte)
- Kommunikation (innen/außen): „Jena ist ein lebenswerter Ort für internationale Fachkräfte“
- Kooperation mit IQ-Netzwerk: Fachliche Expertise/Beratung für Anerkennung, Zuwanderungsrecht und Sprachvermittlung

Internationalisierungslotse

- Sensibilisierung für internationale Arbeits- und Fachkräfte als Zielgruppe
- Entwicklung, Transfer und Etablierung neuer Rekrutierungsstrategien in den Unternehmen
- Erschließung exogener Wissenspools und damit Erhaltung/Erhöhung der Innovationsfähigkeit
- Unterstützung bei Erstberatung, Onboarding und Integration (Willkommensservice/ICJ)
- i-work Zertifikat

Bleiben Sie mit uns in Kontakt

Wirtschaftsförderungsgesellschaft Jena mbH

B59, Leutragraben 2-4, 07743 Jena

jenawirtschaft@jena.de

www.jenawirtschaft.de



Fachkräfteservice

Ramona Scheiding

Tel.: 03641 87300-36

ramona.scheiding@jena.de



Daniela Drilltzsch

Tel.: 03641 87300-37

daniela.drilltzsch@jena.de